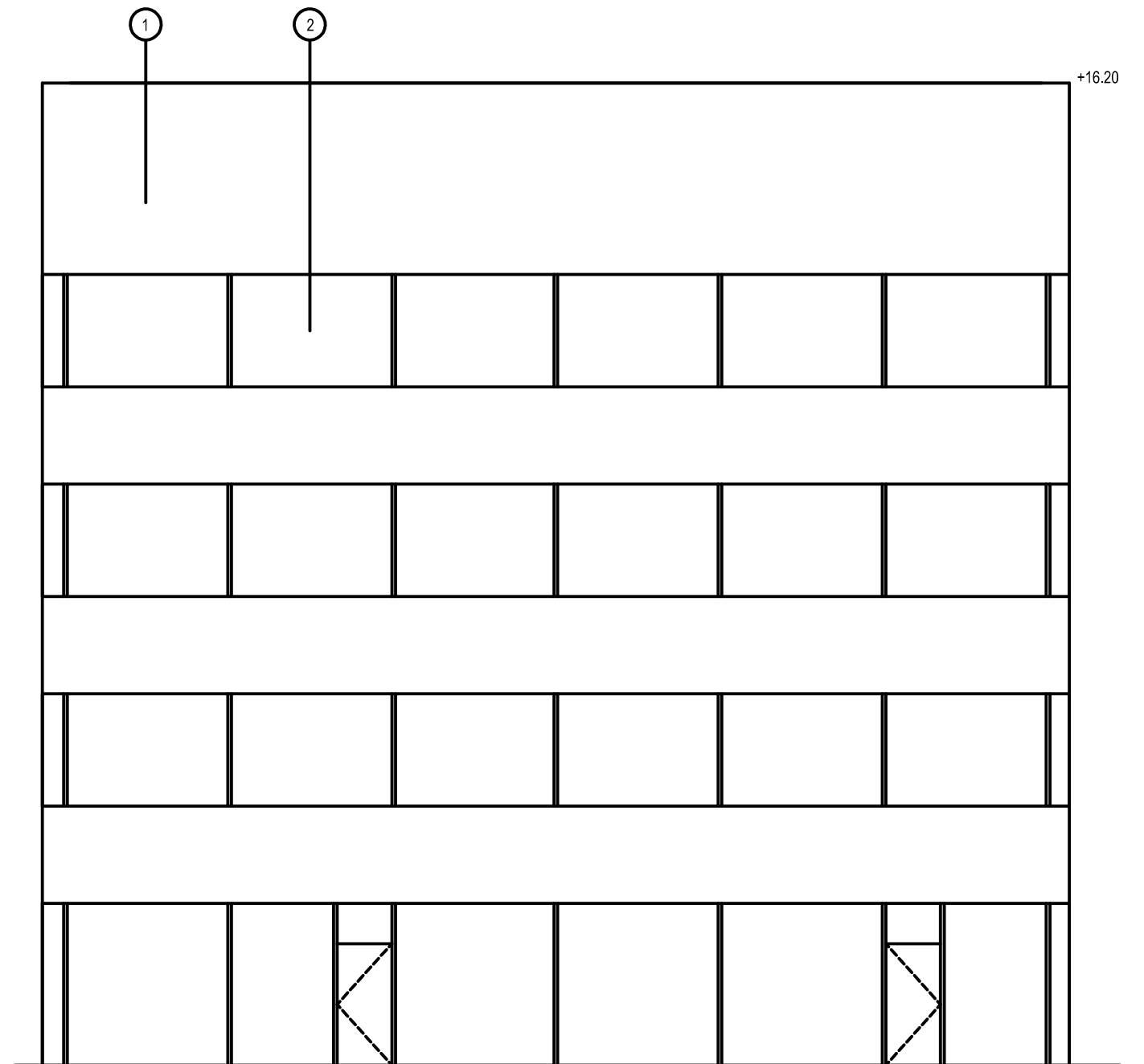


ELEWACJA WSCHODNIA



ELEWACJA PÓŁNOCNA

LEGENDA:

- 1 - ŚCIANA PEŁNA (WARSTWOWA, WENTYLOWANA)
- 2 - OKANA (ŚLUSARKA ALUMINIOWA, SYSTEM PSEUDOSTRUKTURALNY)
- 3 - OTWÓR PRZYGOTOWANY W ŻELBETOWEJ ŚCIANIE KONSTRUKCYJNEJ DO REALIZACJI ŁĄCZNIKA